



- Ich gebe Unterstützung bei Problemen mit Behörden
- Ich begleite Euch auch mal durch schwierige Phasen
- Ich coache Euch in Bewerbungsphasen

Jedes Gespräch ist freiwillig, vertraulich und unterliegt der Schweigepflicht.

Susi Hilgenstock ■
E-Mail hilgenstock@hansa-berufskolleg-unna.de

- den Klassenlehrer ansprechen
- am Lehrerzimmer nach einem Beratungslehrer fragen
- nach dem Unterricht direkt den Kontakt mit einem der Ansprechpartner aufnehmen
- zu den Öffnungszeiten zum Beratungsraum (Raum 118 – 1. Etage) kommen
- Frau Hilgenstock in Raum 032 aufsuchen (links neben Ottis)



- ✓ **Beratung**
- ✓ **Unterstützung**
- ✓ **Hilfe**

Impressum

Herausgeber

Kreis Unna – Der Landrat
Hansa Berufskolleg

Gestaltung | Druck

Kreis Unna | Hausdruckerei

Foto

aboutpixel.de@Thorsten_Kienemann



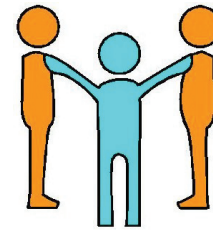
Wir beraten und unterstützen Euch



- bei schulischen Problemen
- bei Konflikten im Betrieb
- bei Problemen im Elternhaus
- bei sozialen Problemen
- in persönlichen Notlagen und Krisen
- bei Konflikten im Klassenverband
- bei Mobbing

Unsere Gespräche sind freiwillig, vertraulich und unterliegen der Schweigepflicht.

Frau Gläser ■ Frau Imort ■ Frau Kubik ■
Herr Pöpping ■ Frau Schreiber ■ Frau Wagner ■
Frau Wellnitz ■

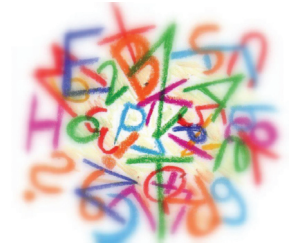


- Wir begleiten in belastenden Streitsituationen
- Wir laden zum freiwilligen Schlichtungsgespräch ein
- Wir suchen nach einer für beide Seiten positiven Lösung

Inhalt und Ergebnis dieser Gespräche werden von uns streng vertraulich behandelt.

Frau Chmielewski ■ Frau Duve ■ Frau Fuchs
Herr Grüne ■ Herr Langenohl ■ Herr Pöpping

Du lernst und lernst, aber ...



- »Blackout« bei Klassenarbeiten?
- Auf »Kriegsfuß« mit der Rechtschreibung?
- Gedächtnis wie ein »Sieb«?
- Zahlen sind ein Buch mit »sieben Siegeln«?
- »Null Konzentration«?

Ich berate Schülerinnen und Schüler, die diese Erfahrungen gemacht haben.

Frau Reske-Pantel ■