

**schüler
online**



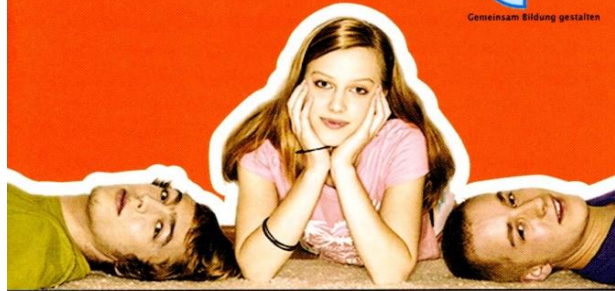
**KREIS
UNNA**


Die zentrale Anmeldung
im Internet



Regionales
Bildungsnetzwerk
Kreis Unna

Gemeinsam Bildung gestalten



 <http://www.schueleranmeldung.de>

- Berufsschule
- Berufsfachschule
- Höhere Berufsfachschule
- Berufliches Gymnasium
- Fachoberschule
- Fachschule
- Gymnasium (nur Oberstufe)
- Gesamtschule (nur Oberstufe)
- Weiterbildungskolleg

In die Zukunft einchecken – jetzt online

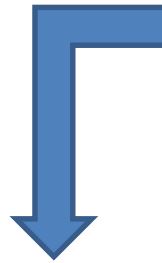
Mit „Schüler Online“ können sich alle Schülerinnen und Schüler für das Schuljahr 2017/2018 zentral über das Internet anmelden - und zwar für einen vollzeitschulischen Bildungsgang am Berufskolleg, für eine Berufsschule, für die gymnasiale Oberstufe an einem Berufskolleg, Gymnasium oder einer Gesamtschule.



Per Mausklick anmelden – für was?

Sie können sich mit „Schüler Online“ anmelden:

1. an einer **Berufsschule** im Rahmen einer betrieblichen Ausbildung (duales System)
2. für einen **Bildungsgang an einem Berufskolleg** zur beruflichen Qualifizierung bzw. zum Erwerb allgemein bildender Abschlüsse (z. B. Mittlerer Schulabschluss/FOR oder Fachhochschulreife/FHR)
3. für die **gymnasiale Oberstufe** eines Berufskollegs, eines Gymnasiums oder einer Gesamtschule, wenn Sie dazu die Schule wechseln



Für jede dieser drei Möglichkeiten (1. 2. 3.) können Sie nur jeweils eine Anmeldung abgeben!

deshalb gut überlegen

Weil Sie sich nicht für beliebig viele Bildungsgänge parallel anmelden können, sollten Sie sich genau überlegen, wie Sie sich Ihre berufliche Zukunft vorstellen und was Sie dafür brauchen.

-> Sind Sie noch unsicher bei der Wahl eines Bildungsganges?

Sprechen Sie mit Ihrer Lehrerin oder Ihrem Lehrer darüber. Vereinbaren Sie einen persönlichen Termin bei einem Berufskolleg oder der Berufsberatung der Agentur für Arbeit. (Kontakt siehe Rückseite)

-> Sind Sie unsicher, ob Sie den für einen Bildungsgang geforderten Schulabschluss erreichen?

Beraten Sie sich mit Ihrer Lehrerin oder Ihrem Lehrer, um zu einer realistischen Einschätzung für Ihre Anmeldung zu kommen. Sollten Sie den geplanten Abschluss dennoch nicht erreichen, wird die Schule, bei der Sie sich angemeldet haben, mit Ihnen das Gespräch über mögliche Alternativen führen.

Bis 27.1.2017: Information

- Info-Veranstaltungen besuchen
- Beratungsgespräche führen
- Recherche im Internet,
z. B. unter www.schueleranmeldung.de



3.2. – 24.2.2017: Anmeldung*

- über www.schueleranmeldung.de, dann
- Anmeldung ausdrucken
 - die geforderten Unterlagen innerhalb
der Anmeldefrist persönlich abgeben bzw.
versenden (z. B. Lebenslauf, Foto, Zeugnis)



Bis 17.3.2017: Entscheidung

- Info über Aufnahme-Entscheidung der Schule
- unter www.schueleranmeldung.de abrufbar
und/oder
 - zum Teil schriftliche Info durch die Schule



Aufnahme erfolgreich:

Einschulung zum
Schuljahr 2017/2018

Aufnahme erfolglos: Ab 20.3. bis 31.7.2017

- erneute Anmeldung
für noch freie Plätze
- Suche nach einer
Alternative



** Eine Anmeldung für die Berufsschule (mit Ausbildungsstellenvertrag) ist nicht an einen Zeitraum gebunden und jederzeit möglich.*



So einfach? **So einfach!** Die Anmeldung in 4 Schritten



Log-in: Willkommen

Ein halbes Jahr vor dem Abschluss der Klasse 10 erhalten Sie von Ihrer Schule ein eigenes und geheimes Passwort (z. B. F5A936). Mit diesem Passwort und Ihrem Vor- und Nachnamen können Sie sich bei „Schüler Online“ erstmalig einloggen und dann ein eigenes Passwort vergeben. Macht Ihre Schule bei „Schüler Online“ nicht mit, können Sie sich auch einfach nur mit Ihrem Namen, Vornamen und Geburtsdatum anmelden. Sie bekommen sofort ein Passwort ausgegeben.

Übrigens: Als Infoquelle können Sie „Schüler Online“ ohne Passwort nutzen, wann immer Sie wollen.

Ich möchte meine Entscheidung ändern – was tue ich?

„Umbuchen“

Falls Sie sich nach der Anmeldung für einen anderen Bildungsgang oder eine andere Ausbildung entscheiden, löschen Sie Ihre alte Online-Anmeldung bitte (innerhalb der Anmeldefrist). Oder informieren Sie die Schule, bei der Sie sich angemeldet haben. Womöglich wartet ein anderer Jugendlicher genau auf diesen Platz.

Informationen zur Anmeldung zur Berufsschule finden Sie unter: www.kreis-unna.de/schueler-online
(Stichwort: Anmeldung zur Berufsschule)

Hier erhalten Sie Unterstützung

- **Fragen zu den Bildungsangeboten und Berufskollegs:**
Ansprechpartner in den Berufskollegs und den anderen teilnehmenden Schulen
- **Fragen zum Umgang mit Schüler Online / Technische Probleme:**
Ansprechperson ist Ihre Klassenlehrerin oder Ihr Klassenlehrer



- **Fragen zur Berufs- und Studienberatung:**
Berufsberatung der Agentur für Arbeit
Telefon: 08 00 / 4 55 55 00
oder: 0 23 81 / 9 10 10 01
www.arbeitsagentur.de

**schüler
online** 

Gestaltung: www.elemente-designagentur.ms